

CLIMATISATION ET CHAUFFAGE RÉVERSIBLE

# Consoles/plafonniers DC Inverter

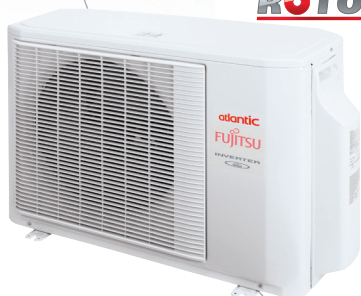
BÉNÉFICES

- Economies d'énergie
- Confort toutes saisons
- Adaptabilité (sol ou plafond)

FUJITSU



ÉQUIPÉ DE LA TECHNOLOGIE  
**DOUBLE  
ROTOR.**



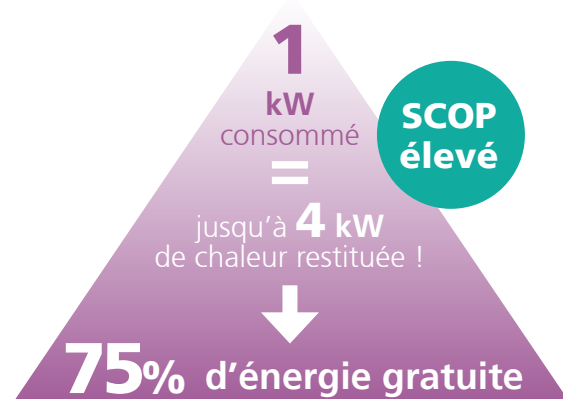
# Les performances et la flexibilité idéales pour les petites applications tertiaires



## PERFORMANCES OPTIMALES

- Performances saisonnières élevées : **Classe A++\***.
- Economies d'énergie : SCOP jusqu'à 4 (selon modèle).
- Fonctionnement en mode chauffage même par température extrême (jusqu'à -15°C ext.).
- Technologie Double Rotor

\*selon modèle (en mode froid selon la directive ErP)



## POLYVALENCE D'INSTALLATION

Grâce à l'architecture de son bac à condensats, ces unités peuvent se positionner au sol ou au plafond.

Installation au sol



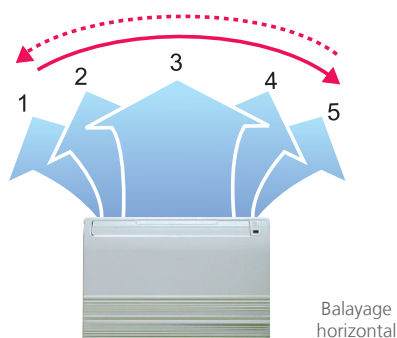
Installation au plafond



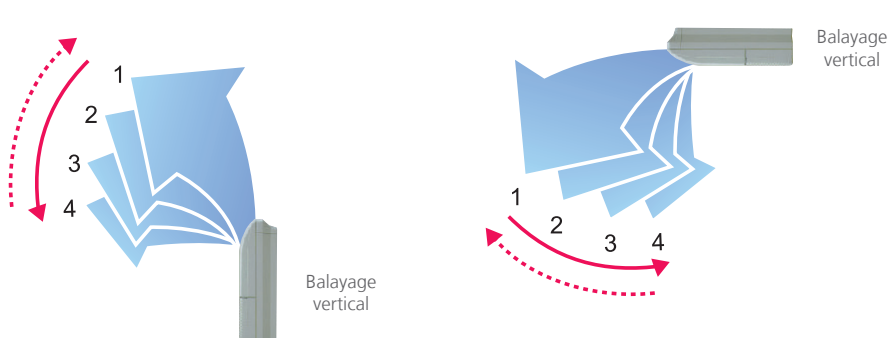
## DIFFUSION D'AIR OPTIMISÉE POUR LES GRANDS VOLUMES

Les plafonniers offrent un balayage vertical. Et installées au sol, les consoles apportent un double balayage, vertical et horizontal, simultané.

### Montage au sol



### Montage au plafond

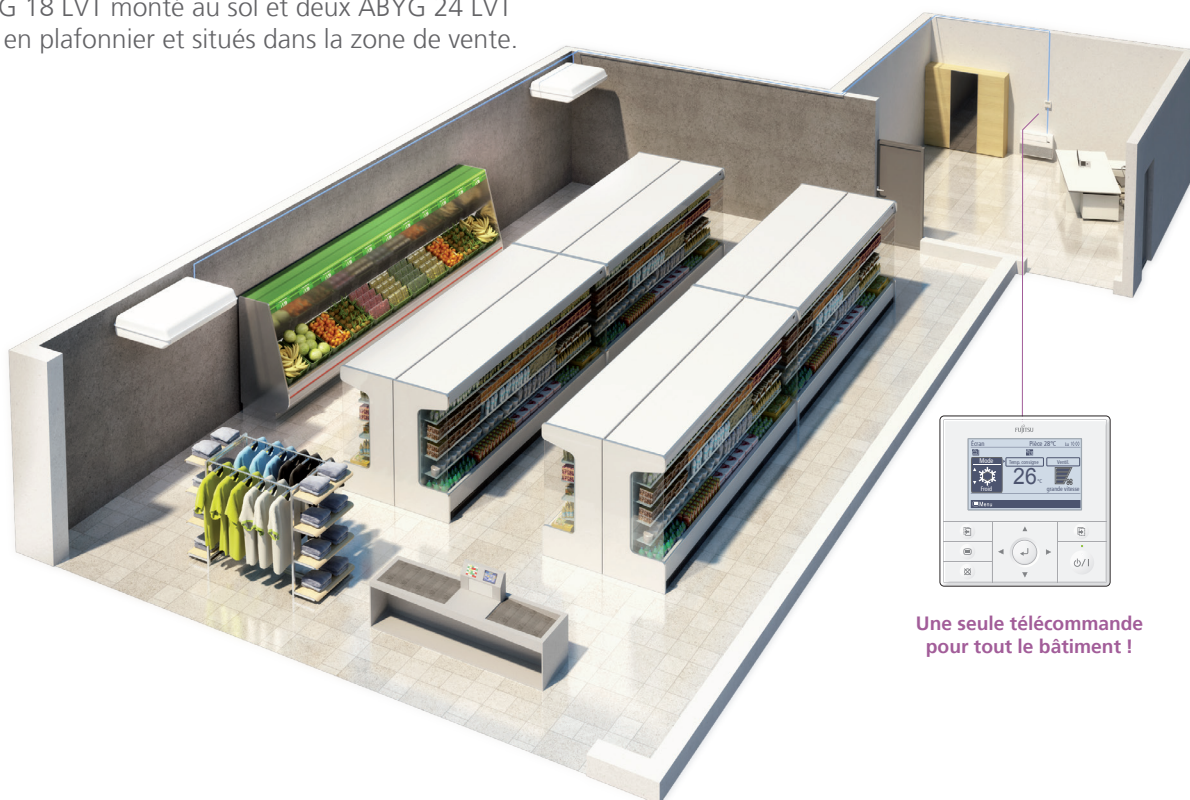




## POSSIBILITÉ DE RACCORDER 16 UNITÉS INTÉRIEURE SUR UNE MÊME TÉLÉCOMMANDE

### Exemple d'application

Une télécommande filaire UTY-RVNYM pilote un ABYG 18 LVT monté au sol et deux ABYG 24 LVT montés en plafonnier et situés dans la zone de vente.



Une seule télécommande pour tout le bâtiment !

## FONCTIONS TELECOMMANDES



■ Infra-rouge  
De série



■ Filaire à programmation hebdomadaire  
En option



■ Filaire simplifiée  
En option

- Marche / Arrêt
- Sélection du type de fonctionnement
- Sélection de la vitesse de ventilation
- Réglage de la température
- Réglage de l'heure
- Fonction "sommeil"
- Abaissement température chauffage 10°C
- Mode de programmation sur 24 h
- Sélection de la position du volet de diffusion
- Activation du balayage permanent
- Sélection du mode économie d'énergie
- Mode de programmation hebdomadaire
- Thermostat intégré
- Verrouillage parental
- Fonction "arrêt automatique"
- Dérogation de température
- Limitation des températures de consigne
- Français disponible

# Caractéristiques techniques

		CONSOLES/PLAFONNIERS DC INVERTER	
PUISSANCE NÉCESSAIRE POUR VOTRE PROJET (W) RÉFÉRENCE		5 200 ABYG 17 LVT	6 800 ABYG 24 LVT
<b>DIMENSIONNEMENT</b>			
P. frigo. nominale (min. / max.)	W	5 200 (900 / 5 900)	6 800 (900 / 8 000)
P. calo. nominale (min. / max.)	W	6 000 (900 / 7 500)	8 000 (900 / 9 100)
Débit d'air (u. int.) PV / GV	m³/h	500 / 780	540 / 980
EER		3,21	3,08
COP		3,61	3,54
SEER		6,10	5,60
SCOP		4,00	3,90
Pression acoustique (u. int.) PV / GV	dB(A)	31 / 43	33 / 45
Puissance acoustique (u. int.)	dB(A)	57	61
Pression acoustique (u. ext.)	dB(A)	50	52
Puissance acoustique (u. ext.)	dB(A)	62	67
Classe énergétique (froid)		A++	A+
Classe énergétique (chaud)		A+	A
Plage de fonctionnement Froid	°C	-10 à 46	-10 à 46
Plage de fonctionnement Chaud	°C	-15 à 24	-15 à 24
<b>INSTALLATION</b>			
Dimensions (H x L x P) u. int.	mm	199 x 990 x 655	199 x 990 x 655
Dimensions (H x L x P) u. ext.	mm	578 x 790 x 300	578 x 790 x 315
Poids u. int. / u. ext.	kg	27 / 40	27 / 44
<b>OPTIONS DISPONIBLES</b>			
Télécommande filaire	UTY-RVNYM	•	•
Télécommande filaire simplifiée	UTY-RSNYM	•	•

## Détails des références

<b>UNITÉ INTÉRIEURE*</b>		ABYG 18LVTB.UI	ABYG 24 LVTA.UI
Code		873 118	873 002
<b>UNITÉ EXTÉRIEURE</b>		AOYG 18 LALL.UE	AOYG 24 LALA.UE
Code		872 118	872 007
<b>ENSEMBLE</b>		ABYG 18 LVT	ABYG 24 LVT
Code		878 118	878 017

\* Livrée avec sa télécommande infra-rouge.

U. int. : unité intérieure.

U. ext. : unité extérieure.

P. frigo. : puissance frigorifique.

P. calo. : puissance calorifique.

SEER : efficacité énergétique saisonnière en mode froid.

SCOP : coefficient de performance saisonnier en mode chaud.

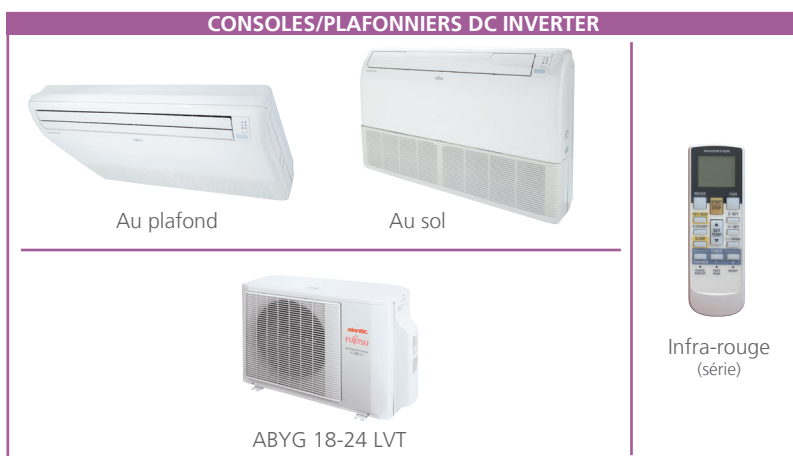
EER : efficacité énergétique en mode froid.

COP : coefficient de performance en mode chaud.

PV / GV : petite vitesse / grande vitesse.

Pression acoustique : niveau de pression acoustique relevé à 1 m, en champ libre, sur plan réfléchissant.

Puissance acoustique : niveau sonore calculé selon la norme NF EN 12102. Valeur indiquée en mode froid.



Notre partenaire Fujitsu participe au programme de certification EUROVENT des climatiseurs (Programme AC). Vous pouvez retrouver la liste des produits certifiés sur le site : [www.eurovent-certification.com](http://www.eurovent-certification.com).



13, Bd Monge - ZI - BP 71 - 69882 Meyzieu Cedex  
Tél. 04 72 45 11 00 - Fax 04 72 45 11 11  
[www.atlantic-pro.fr](http://www.atlantic-pro.fr)

VOTRE INSTALLATEUR